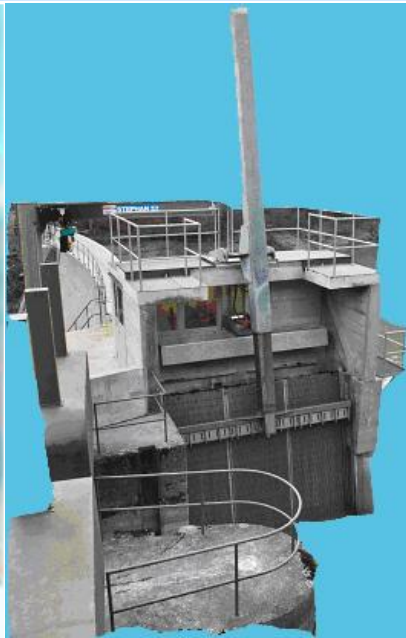
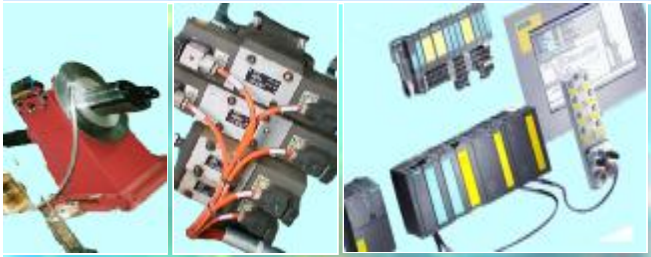


# Total Solutions in Automation



- Projektierung
- Fertigung
- Programmierung
- Service

Willkommen bei der Caretech Automation GmbH

## WILLKOMMEN BEI DER CARETECH AUTOMATION GMBH

Die Caretech Automation GmbH ist ein weltweit tätiges Unternehmen und eine der Hersteller von technologisch hochentwickelten Steuerungen der Industrieautomation. Über ihren Sitz in Thun agiert die Caretech Automation GmbH in allen Ländern der Welt und engagiert sich für die Bereitstellung von konkurrenzlosen Automationslösungen und kundenspezifischen Expertenlösungen in jedem Industriezweig. Wir werden unterstützt durch starke Systempartner, um unserem Anspruch auf globale Präsenz gerecht zu werden.

Die Caretech Automation GmbH ist eine der wenigen Anbieter, die "Total Solution" anbieten kann. Anbei eine kleine Übersicht über unsere Tätigkeitsbereiche. Weitere Infos finden Sie auf unserer Homepage.

### Umwelttechnik

Weltweit werden immer strengere Reinhalte-Richtlinien aufgestellt (z.B. Luftreinhalteverordnung LRV in der CH). Dies zwingt viele Firmen Investitionen für Anlagen im Bereich der Umwelttechnik zu tätigen.



### Fördertechnik

Wir machen für Sie Steuerungen zu einfachen Förderbändern bis hin zu komplexen Handlingaufgaben.



### Antriebstechnik

Im Bereich Tor-, Tür- und Antriebssteuerungen können wir Ihnen Lösungen bieten, die Sie nicht nur preislich überzeugen!



### Lebensmittelindustrie

Wir bieten Ihnen Steuerungen zur Abfüllung oder Herstellung von Lebensmitteln an.



### Gebäudeautomation

Wir programmieren für Sie die Überwachung und Steuerung von Licht, Heizung, Storen, Zutrittskontrolle, Brandfallsteuerung, Aussen- und Notbeleuchtung, Alarmüberwachung und gebäudetechnische Anlagen von einem zentralen oder dezentralen.



### Rechenreinigungsmaschinen

Wir verbessern Ihre Produktionssicherheit in Ihrem Werk, durch:

- Ertragssteigerung durch gute Reinigung
- Senkung der Wartungskosten
- Robuste und zuverlässige Konstruktion
- Vollautomatischer Betrieb
- Ein High-End Produkt



## Tätigkeitsbereiche

### Projektierung / Beratung

Suchen Sie Lösungen für Ihre Anlagen?  
Möchten Sie wieder auf dem neusten technischen Stand sein?  
Reicht Ihnen eine Normlösung nicht?



### Elektrodokumentation

Wir erstellen die umfassende Elektrodokumentation mit Hilfe eines CAD Programmes



### Visualisierung

Wir lösen für Sie selbst komplizierteste Steuerungs- und Visualisierungsaufgaben!  
Realisierung von benutzerdefinierten Ereignissen unterstützt von Grafiken und Texten.



### Programmierung

Wir Entwickeln für Sie Ihre MMI und SPS-Applikationen.



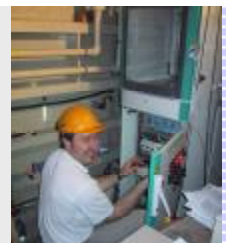
### Schaltschrankbau / Verkabelungen

Um Ihnen ein komplettes Angebot zu bieten, werden auch die Steuerungen von uns selbst fabriziert.



### Inbetriebnahme / Service

Wir Unterstützen Sie bei der IBS Ihrer Anlagen.  
Bei der Behebung von Störungen sind wir für Sie da.



## Umwelttechnik

Wegen Überschreitung von Grenzwerten oder wegen unangenehmen Gerüchen sind viele Firmen gezwungen Investitionen für Anlagen im Bereich der Umwelttechnik zu tätigen. Vielfach macht jedoch eine solche Anlage nicht nur ökologisch, sondern auch ökonomisch Sinn. Auf jeden Fall ist dies ein Wachstumsmarkt. Auf Luftwäschern und Lösungsmittelrückgewinnungsanlagen können wir mit mehr als 12 Jahren Erfahrung ein grosses Know-how anbieten, auf das Sie gerne zurückgreifen können!

Unsere Referenzen:  
Über 40 Wäschersteuerungen weltweit  
AK-Anlagen in der Schweiz, Ägypten, Ungarn, Slovenien, Korea, etc.



## Fördertechnik

Im weiteren fertigen wir auch Steuerungen zu Stapelautomaten oder Dosier- und Mischanlagen. Was immer Sie automatisieren möchten - wir geben unser Wissen und unsere Erfahrung gerne weiter.

Unsere Referenzen:  
Becherverpackung in Deutschland  
Becherhandling in Deutschland  
Abfüllmaschine in der Schweiz  
Automatische Rezepturmischanlage Sarner Crystal.  
Einlegeroboter GF-Wavin



## Antriebstechnik

Unsere Referenzen:  
Tor- und Türsteuerungen in der Schweiz  
Zinkenfräsanlage in Sägerei  
Leimpresse in Sägerei  
Hangartore in der Schweiz  
Bandschneideanlagen in ganz Europa



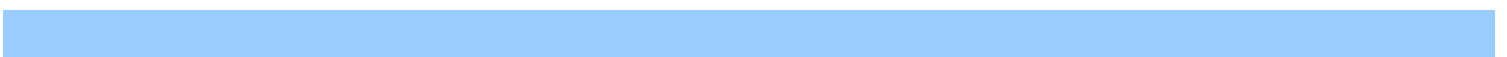
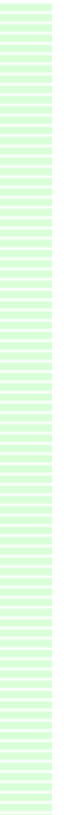




## Lebensmittelindustrie

Wir bieten Ihnen Steuerungen zur Abfüllung oder Herstellung von Lebensmitteln an.

Unsere Referenzen:  
Teigwarenlinie Teigwarenfabrik Leuenberger  
Senftuben-Abfüllanlage  
Abfüllanlage OVO-Sport Novartis - Wander  
Abfüllanlage Kaffee KUSAG



## Gebäudeautomation

Klima- und Lüftungsregelungen für Laden-Verkaufsbereiche oder Labore, welche Zeit-, Innen- und Aussentemperatur gesteuert werden, bringen energie- und wartungstechnische Einsparungen!  
Vollautomatisierte Klimaregelung für Gärtnereien mit automatischer Klimatisierung, Befeuchtung, Bewässerung und Düngemitteldosierung.

Unsere Referenzen:  
Gebäudeautomation in der Schweiz  
Steuerungen von Glasdächern in der Schweiz  
Laborkapellen Chuv Lausanne  
Prozessluftregelung Nestle  
Klima- und Lüftungsregelung Bijouterie  
Ambulante Augenklinik, Lasik Laserklinik Zürich, Spital Wetzikon GZO  
Diverse Gärtnereien in der Schweiz



## Rechenreinigungsmaschinen

Wir bringen Ihre alte Maschine wieder in Schuss und realisieren gleichzeitig die Verbesserungen, auf die Sie seit Inbetriebnahme der Anlage gewartet haben.

Erneuern Sie die Steuerung bevor die Anlage stehen bleibt, denn das verursacht Ihnen Mehrkosten, die Ihnen die Revision schon fast bezahlt hätte!

Lassen Sie sich von uns unverbindlich eine Offerte für die Revision Ihrer bestehenden Anlage(n) geben.



## Rechenreinigungsmaschinen

Eine weitere Stärke von uns sind die Standmaschinen!

Seit Jahren liefern wir mit Erfolg unsere Standmaschinen in der ganzen Schweiz aus.

Lassen Sie sich in Ihrer Region eine unserer Maschinen vorführen und informieren Sie sich beim Kraftwerksbetreiber persönlich über die positiven Erfahrungen mit unseren Maschinen!

Aber auch unseren Kleinstkraftwerk-Besitzer möchten wir mit unseren Produkten und unserer jahrzehnten langen Erfahrung zur Seite stehen!

Lassen Sie sich von uns Ihre individuelle Lösung im Rahmen Ihres Budgets aufzeigen.

Wir freuen uns auf Ihre Anfrage!



## Projektierung / Beratung

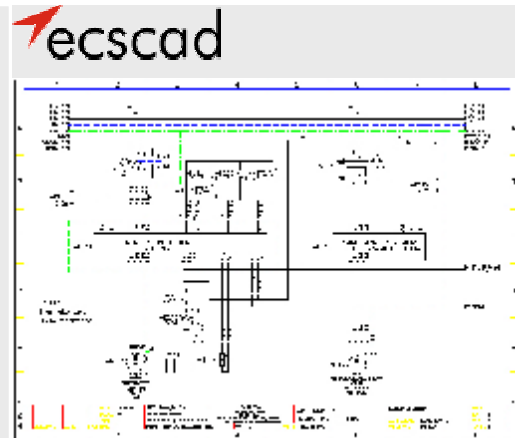
Suchen Sie Lösungen für Ihre Anlagen?  
Möchten Sie wissen, wie gross Sie Motoren dimensionieren müssen?  
Möchten Sie wieder auf dem neusten technischen Stand sein?  
Möchten Sie Anlagestillzeiten vorbeugen?  
Reicht Ihnen eine Normlösung nicht?

Gerne beraten wir Sie und erledigen die Projektierung der elektrischen Steuerung.



## Elektroschema

Wir erstellen die umfassende Elektrodokumentation mit Hilfe eines CAD Programmes (EcsCAD) auf dem Computer. Die Dokumentation entspricht den EN Normen und enthält: Zeichnungsverzeichnis, Anlagendisposition, Stromlaufschema, Kabel- und Klemmenplan. Die Stückliste, Ersatzteilempfehlung und die Bedienungs- und Wartungsanleitung, werden auf dem Microsoft Word und/oder Excel geschrieben. Auf Wunsch erhalten Sie die Dokumentation im pdf-, dxf- oder dwg-Format auch auf CD.

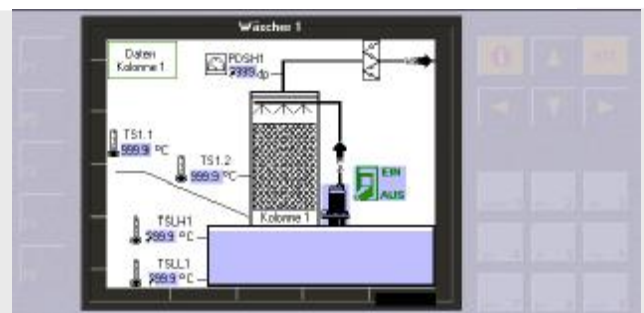


## Visualisieren

Eine Anlage ist nur dann gut, wenn die Bediener sie als gut befinden. Wollen sie die Vorläufe visualisieren und Ihre Anlage gut bedienbar machen?

Die Anlagebedienung muss übersichtlich sein. Die Störungsanzeige und Fehlersuche soll einfach und sinnvoll angezeigt werden.

Hier bewährt sich im Normalfall der Spruch:  
reduce to the max!





## Programmierung

Im Normalfall programmieren wir Ihnen eine Siemens S7 SPS. Sie können jedoch bei uns ihre Wünsche an die betriebseigenen Vorschriften anbringen.

Wir sind auch fit auf Omron, Modicon, Mitsubishi, Unitronics, Sprecher und Schuh und Klöckner Möller.

Die Programmierung machen wir übrigens in AWL, KOP, SCL und Higraph.



## Schaltschrankbau / Verkabelung

Schnittstellen zwischen Projektierer, Programmierer und Steuerungsbauer gehören der Vergangenheit an. Dies erleichtert auch die Inbetriebnahme und den Unterhalt. Bei einer Störung an der Anlage müssen Sie nicht mehrere Firmen aufbieten, sondern haben alles aus einer und erster Hand.

Die Steuerungen werden Selbstverständlich nach den einschlägigen Vorschriften fabriziert.

Sie möchten Ihre Anlage nach besten Standards verkabelt Wissen? Verständlich!

Bei Industriesteuerungen ist der gewöhnliche Elektriker schnell einmal überfordert. Wenn es gilt, internationalen Ansprüchen gerecht zu werden, lohnt es sich von Anfang an auf einen kompetenten Partner zu setzen.



## Inbetriebnahme / Service

Eine Anlage die Still steht kostet Sie Geld, manchmal sogar sehr viel Geld!

Wenn Sie also jemanden suchen, der auch unter hohem Druck die Nerven bewahrt und systematisch Fehler ausmerzt, dann sind Sie bei uns an der richtigen Adresse. Wir können mit Stolz sagen: Unsere vielen Einsätze auf der ganzen Welt, haben noch immer zum Erfolg geführt.





**Caretech Automation GmbH**

Militärstrasse 6  
3600 Thun

Tel. : +41 (0)33 221 5 221  
Fax : +41 (0)33 221 5 222  
E-Mail : [info@caretech.ch](mailto:info@caretech.ch)  
Web : <http://www.caretech.ch/>

